

PENSE PAS BÊTE

Retrouvez l'ensemble des animations et activités de l'Office de Tourisme de Vars sur vars.com, sur l'application Vars, ou disponible en format papier aux points d'informations.

NAVETTES

Un service de navettes inter-villages est mis en place gratuitement dans la station ainsi que des navettes tardives lors des vacances scolaires et festivités. Horaires disponibles aux Offices de tourisme, sur le site vars.com, ou sur l'appli Vars.

ITINERAIRES PIETONS ET RAQUETTES

Plus de 50km de sentiers piétons et raquettes sont accessibles sur tout le territoire. Certains sont également ouverts aux VTT sur neige. Plan gratuit et informations disponibles aux Offices de tourisme, sur le site vars.com ou sur l'appli Vars.

SNOWPARKS TOUS NIVEAUX ET ESPACES LUDIQUES

Le VarsPark est composé de 3 espaces Freestyle et pour que chacun puisse trouver son bonheur, 4 boardcross sont à découvrir sur le domaine.

LUGE SUR RAILS DU CARIBOU

D'une longueur de 1027m, la luge du Caribou vous fera virevolter sur 123m de dénivelé avec une alternance de vrilles, de vagues, de bosses et autres chicanes. La structure double rails de cette luge permet une pratique de l'activité en toute sécurité avec un confort laissant le loisir de profiter d'un maximum de sensations ! Ouvert 7j/7 pendant l'ouverture de la station. Horaires hors vacances scolaires : 09h45 à 12h30 et 13h30 à 18h00.

PISCINE

Ouverture tous les jours. Fermeture les mardis. Différentes activités proposées, informations et tarifs disponibles à l'Office de Tourisme, sur le site vars.com ou sur l'appli Vars.com. Tél : 04 92 46 69 54

MESSES

Tous les dimanches jusqu'à la fin de la saison au centre œcuménique.

CINÉMA

Programme disponible au Point Show et aux Offices de Tourisme.

BIBLIOTHÈQUE MUNICIPALE ET ESPACE MULTIMÉDIA

Ouverture le mercredi 10h-12h et de 15h-17h et le vendredi 10h-12h.

CENTRE DE LOISIRS COMMUNAL

Le club pour les enfants de 3 à 11 ans. Chaque semaine, un éventail d'activités est au programme. Du 13 décembre 2023 au 7 avril 2024. Ouvert les mercredis, samedis, dimanches et jours fériés (hors vacances). Ouvert du lundi au dimanche pendant les vacances de Noël et d'hiver de la zone B. Accueil des enfants en journée complète ou en demi-journée avec ou sans repas. Accueil ouvert de 08h à 19h. 07 45 16 85 54 / al.vars@odelvar.com

LA CHÈVRERIE DE LA FONT SANCTE

Visite tous les jours de 16h30 à 18h30. Possibilité d'assister à la traite à partir de 17h (06 35 50 24 29). Magasin ouvert de 10h à 12h et de 16h30 à 18h30, sauf les lundis et mardis matin. Vars Saint-Marcellin.

CHARTRE ACCUEIL STATION

Les établissements s'engagent pour vous offrir un accueil et des prestations de qualité en signant la charte « Best Of Vars » 2023-24, repérez les adhérents sur le site vars.com !

TERRITOIRE ZÉRO DÉCHET

En vacances aussi, je trie ! Dans le cadre du territoire zéro gaspillage, zéro déchet, la commune vous propose la possibilité de trier vos déchets à différents points de la station. Vous pourrez trier les emballages (bac jaune), le verre (bac vert), et les déchets non recyclables. Retrouvez le point de tri le plus proche de votre hébergement sur le plan des villages.

 Horaires  Lieux  Type de public

 Accessible en navettes

 Accessible aux personnes à mobilité réduite  Payant



AGENDA DE L'HIVER

MARS 2024

- 09 Mars : Vars family Challenge
- Du 16 au 23 Mars : 50^{ème} jeux Eurovision Sports d'hiver
- Du 16 au 24 Mars : SPEED MASTERS : Tentative de record du monde et championnats du monde de ski de vitesse (en fonction des conditions météo)
- 23 & 24 Mars : Kids Contest by ESF
- Du 25 au 27 Mars : Coupe du Monde de Ski de Vitesse (reprise étape de Formigal)
- Du 27 au 29 Mars : Coupe du Monde de Ski de Vitesse (reprise des épreuves de Grandvalira)

AVRIL 2023

- Du 04 au 07 Avril : Championnats de France de Snowboard Slopestyle & Big Air
- 06 & 07 Avril : Gliss & Mix – Animations, jeux, olympiades et concert gratuit

OFFICES DE TOURISME

Vars les Claux / Vars Sainte-Marie

04 92 46 51 31

vars.com

Conception : Syllys Design

Edition : Office de Tourisme de Vars – Hiver 2022-2023

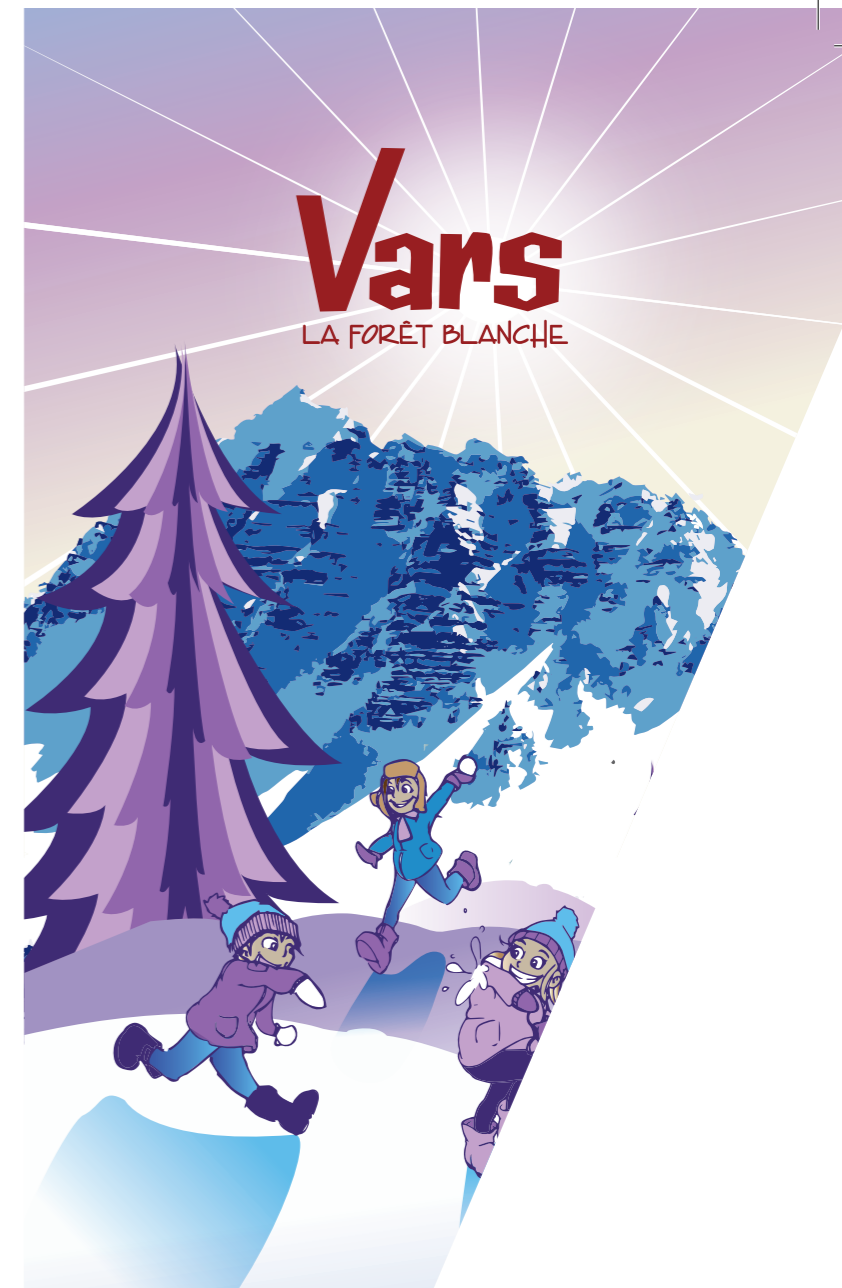
Crédit photo : Scalphoto, OT Vars - Léa Scappini

Ce document n'est pas contractuel. Les informations et tarifs présentés sont donnés à titre indicatif.

Les informations peuvent varier en fonction des conditions météorologiques.

Ne pas jeter sur la voie publique.

NOS PARTENAIRES



Vars

LA FORÊT BLANCHE

PROGRAMME D'ANIMATIONS DU 09 AU 15 MARS



Programma in Italiano disponibile all'Ufficio Turistico

English Program available at Tourist Office



Vars la Forêt Blanche



vars_fob



SAMEDI 09 MARS

FAMILY CHALLENGE PAR L'ASSOCIATION DES RÉSIDENTS DE VARS



- Accueil, remise des dossards, café : **8H30**
- Epreuves sur le domaine skiable : derby, schuss des familles, border cross et slalom
- **BBQ à midi à la cabane du stade**
- Remise des prix et concert au Mouton Noir à **18H30**

Toutes les infos sur vars.com



RANDO SKI EXPERIENCE AVEC K2 ET BCA : INITIATION GRATUITE EN SKI DE RANDONNÉE AVEC L'ESF ET MONT EPIQUE

Partez en mode peaux de phoque sur l'itinéraire permanent de montée en ski de randonnée « Le Col des Saluces » avec un professionnel de la montagne. Au programme, prêt du matériel, initiation DVA, découverte de la discipline sur 1,8km pour 310m de dénivelé et plaisir garanti. Conditions : Groupes de 6 personnes maximum, niveau de ski minimum classe 3 (skier parallèle et maîtriser sa vitesse sur piste rouge), minimum 14 ans. **Forfait de ski valide obligatoire.**

Dimanche 10 mars : Avec l'ESF, inscription obligatoire auprès de l'ESF au 04 92 46 53 24 avant le jeudi 07 mars. De 9h à 12h, rendez-vous à l'ESF des Claux.

Pour le matériel : une fois votre sortie réservée, appelez le magasin La Charpenterie Sport 2000 au 04 92 46 52 10 pour réserver votre matériel.

MARDI 12 MARS

MARCHÉ HEBDO

Vous découvrirez une variété incroyable : fruits, légumes, charcuteries, fromages, boissons et souvenirs. De quoi éveiller les papilles !

- 🕒 À partir de 8h 🐾 T.Public ☑ Navettes ☑ PMR
- 📍 Vars les Claux, à côté du quai bus

MARCHE NORDIQUE

Partez à la découverte du territoire Varsinc et testez ce sport ultra complet accompagné de notre animateur ! À partir de 14 ans, bonne condition physique et tenue adaptée. **Inscription obligatoire auprès de l'Office de Tourisme.**

- 🕒 10h 🐾 T.Public ☑ Navettes
- 📍 RDV plateau du fournet à côté de la luge

CRÉA'TELIER : DIY LESSIVE MAISON !

Apprentissage de la fabrication de lessive maison, pour faire du bien au portefeuille et à l'environnement ! **Inscriptions à l'Office de Tourisme, places limitées.**

- 🕒 10h 🐾 T.Public ☑ Navettes ☑ PMR
- 📍 Salle Eyssina de l'Office de Tourisme de Vars les Claux

MERCREDI 13 MARS

VISITE DE L'USINE À NEIGE

Découverte et explication du métier de nivoculteur et de la neige de culture. Accès par le télémix de Chabrières, **forfait valide obligatoire.**

- 🕒 Entrée libre de 10h à 12h
- 🐾 T.Public

📍 Usine à neige, piste du Clapier



SPORT DÉTOX

Envie d'une séance de sport dynamique pour ce milieu de semaine et pour se maintenir en forme ? Notre animateur sportif est là ! **Inscriptions à l'Office de Tourisme, places limitées.**

- 🕒 10h 🐾 T.Public ☑ Navettes ☑ PMR
- 📍 Salle Eyssina de l'Office de Tourisme de Vars les Claux

JEUDI 14 MARS

CRÉA'TELIER FAMILLE : DIY BAUME À LÈVRES

Envie d'essayer de réaliser des cosmétiques et d'avoir quelques bases sur le fait maison ? Venez à cet atelier, et repartez avec votre baume créé par vos petites mains. **Places limitées, inscription obligatoire auprès de l'Office de Tourisme.**

- 🕒 10h 🐾 T.Public ☑ Navettes ☑ PMR
- 📍 Salle Eyssina de l'Office de Tourisme de Vars les Claux

SLACK GLACÉE ET TOURNOI DE PÉTANQUE

Même en cette saison d'hiver, on ne s'arrête pas de slackliner ! Et si vous n'aimez pas la slackline, des jeux de pétanque seront à disposition pour vous affronter.

- 🕒 14h 🐾 T.Public ☑ Navettes
- 📍 Point Show à côté de la cabane de l'ESI

VENDREDI 15 MARS

STRETCHING

Un moment de détente et de relaxation en vue. Notre animateur sportif est là ! **Inscriptions à l'Office de Tourisme, places limitées.**

- 🕒 10h 🐾 T.Public ☑ Navettes ☑ PMR
- 📍 Salle Eyssina de l'Office de Tourisme de Vars les Claux

CURLING HUMAIN

Par équipe de 2 : un dans la bouée, l'autre au poussage, le but ? Que la bouée s'arrête sur la cible ! Ouvert à tous à partir de 4 ans, accompagné d'un adulte.

- 🕒 17h 🐾 T.Public ☑ Navettes
- 📍 Front de neige de Vars les Claux, à côté de l'ESF

