

VENDREDI 24 FÉVRIER

BATTLE D'ARCHERS

À l'aide d'un Arc et de flèches avec bouts en mousse, partez conquérir le terrain adverse tout en évitant de vous faire toucher. Casques et masques fournis, à partir de 7 ans accompagné d'un adulte.

🕒 17h 📍 Front de neige de Vars les Claux
👤 T.Public 📄 Navettes

KARAOKE

Vous aimez chanter et vous amuser ? Dans ce cas, n'hésitez pas, venez donc passer un bon moment avec nous car ce soir, c'est karaoké !

🕒 18h30 📍 Salle Eyssina 👤 T.Public 📄 Navettes

PENSE PAS BÊTE

Retrouvez l'ensemble des animations et activités de l'Office de Tourisme de Vars sur vars.com, sur l'application Vars, ou disponible en format papier aux points d'informations.

NAVETTES

Un service de navettes inter-villages est mis en place gratuitement dans la station. Ainsi que des navettes tardives lors des vacances scolaires et festivités. Horaires disponibles aux Offices de tourisme, sur le site vars.com, ou sur l'appli Vars.

LUGE SUR RAIL DU CARIBOU

Située sur le haut de la station, la luge sur rail est ouverte tous les jours (sauf en cas de mauvais temps) de 10h30 à 12h30 et de 13h30 à 18h45. Ouverture en nocturne jusqu'à 20h00 tous les vendredis des vacances de Février.

ITINÉRAIRES PIÉTONS / RAQUETTES

Plus de 50 km de sentiers piétons, raquettes et des tracés accessibles aux fondeurs dont de nouveaux itinéraires à découvrir ! Plan gratuit et informations disponibles aux Offices de tourisme, sur le site vars.com, ou sur l'appli Vars.

ITINÉRAIRES DE SKI DE RANDONNÉE

Trois itinéraires jalonnés afin de pratiquer le ski de randonnée (en fonction des conditions météo). Informations disponibles à l'Office de Tourisme, sur le site vars.com, ou sur l'appli Vars.

SNOWPARKS TOUS NIVEAUX

Le VarsPark est composé de 4 espaces freestyle sur le domaine skiable. Pour que chacun puisse y trouver son bonheur !

LA GROTTÉ DE GLACE

À la sortie du télémix : 100 mètres de galeries jalonnées de sculptures sur le thème de l'Égypte Antique. Horaires : La grotte de glace est ouverte tous les jours aux horaires d'ouverture du Télémix de Chabrières (en fonction des conditions météo)

MESSES

Tous les dimanches à 17h45 au centre œcuménique, Vars Sainte-Marie.

CINÉMA

Programme disponible aux Offices de Tourisme et sur www.cinvalley.fr.

BIBLIOTHÈQUE MUNICIPALE ET ESPACE MULTIMÉDIA

Ouverture le mercredi 10h-12h et de 15h-17h et le vendredi 10h-12h.

CENTRE DE LOISIRS COMMUNAL

Ouvert les mercredi, samedi et dimanche hors vacances scolaires et tous les jours pendant les vacances scolaires de 7h30 à 19h. Le Chatelrêt Vars Sainte-Marie, 04 92 46 53 82.

LA CHÈVRERIE DE LA FONT SANCTE

Visite tous les jours de 16h30 à 18h30. la traite est visible en accès libre sans inscription à partir de 17h (06 35 50 24 29). Magasin ouvert de 10h à 12h et de 16h30 à 18h30, sauf les lundis et mardis matin.

CHARTÉ DE QUALITÉ VARS

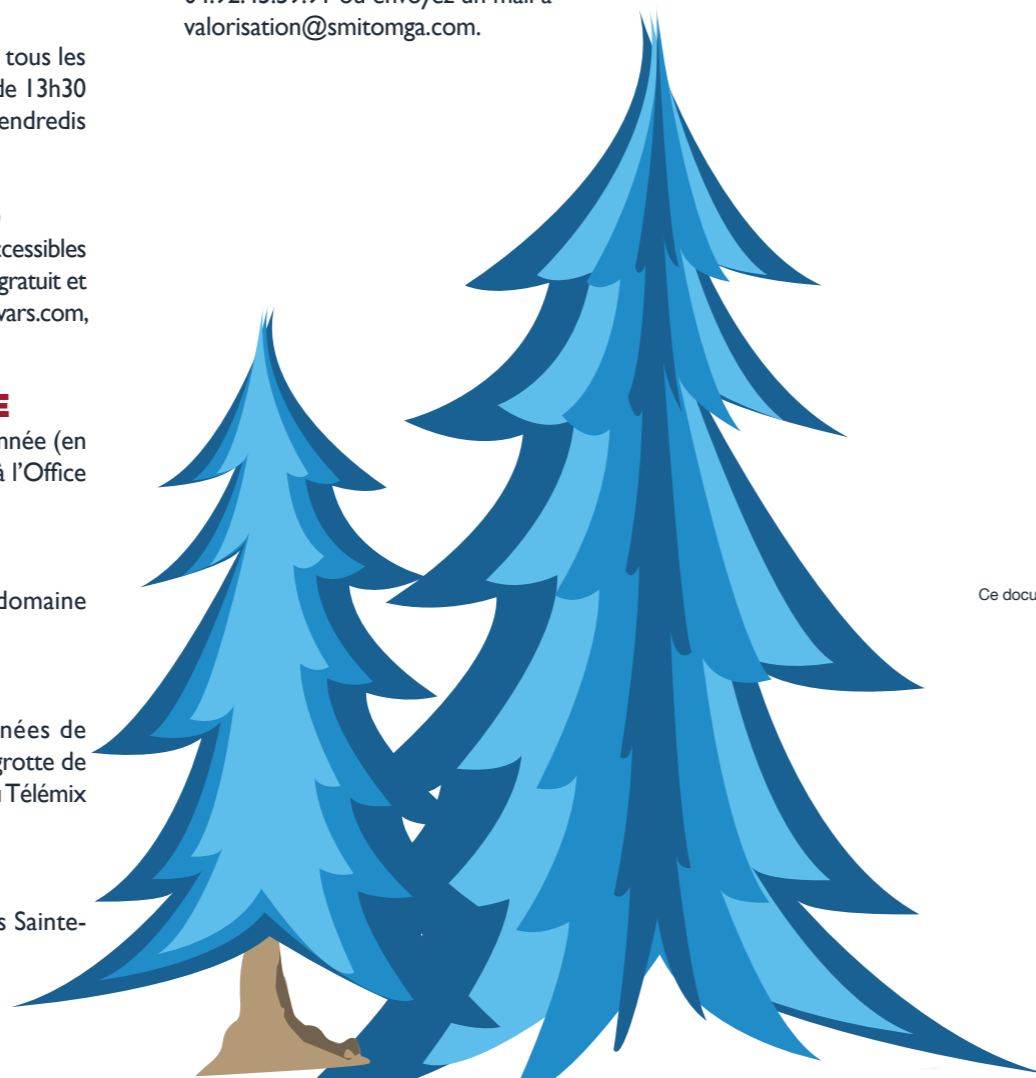
Les établissements s'engagent pour vous offrir un accueil et des prestations de qualité en signant la charte « Best Of Vars » 2022-23, repérez les adhérents grâce à leur autocollant collé sur leur vitrine ou sur le site vars.com !

TERRITOIRE ZÉRO DÉCHET

En vacances aussi, je trie ! Dans le cadre du territoire zéro gaspillage, zéro déchet, la commune vous propose la possibilité de trier vos déchets à différents points dans la station. Vous pourrez trier les emballages (bac jaune), le verre (bac vert), et les déchets non recyclables. Retrouvez le point de tri le plus proche de votre hébergement sur le plan des villages.

Vous souhaitez trier vos épluchures ? Depuis 2022, le SMITOMGA met en place des solutions de collecte et de compostage des biodéchets à Vars. Pour connaître les points de tri existants et ceux en projet, contactez le

04.92.45.59.91 ou envoyez un mail à valorisation@smitomga.com.



AGENDA DE L'HIVER

FÉVRIER 2023

• 23 Février : Février fait son show

MARS 2023

• 02 Mars : Février fait son show
• 11 Mars : Vars family Challenge
• Du 15 au 25 Mars : Speed Masters, tentative de record du monde et championnat du monde de ski de vitesse (en fonction des conditions météo)

AVRIL 2023

• 1^{er} Avril : Vars Spring Festival.
Animations toute la journée et Dj set en soirée avec Mome

- 🕒 Horaires 📍 Lieux
- 👤 Type de public
- 📄 Accessible en navettes
- ♿ Accessible aux personnes à mobilité réduite
- 💰 Payant

OFFICE DE TOURISME
VARS LES CLAUX
04 92 46 51 31
vars.com

Conception : Syllys Design
Edition : Office de Tourisme de Vars - Hiver 2022-2023
Crédit photos : www.scatphoto.com

Ce document n'est pas contractuel. Les informations et tarifs présentés sont donnés à titre indicatif.
Les informations peuvent varier en fonction des conditions météorologiques.
Ne pas jeter sur la voie publique.

NOS PARTENAIRES



PROGRAMME D'ANIMATIONS DU 18 AU 24 FÉVRIER

FÉVRIER FAIT SON SHOW JEUDI 23 FÉVRIER



VOTRE TEMPS FORT DE LA SEMAINE

Programma in Italiano
disponibile all'Ufficio Turistico

English Program
available at Tourist Office



SAMEDI 18 FÉVRIER

INITIATION GRATUITE EN SKI DE RANDONNÉE AVEC L'ESF

Partez sur l'itinéraire permanent de montée en ski de randonnée « Le Col des Saluces » avec un professionnel de la montagne. Au programme, prêt du matériel, présentation DVA, découverte de la discipline sur 1,8km. **Conditions :** Groupes de 6 personnes maximum, niveau de ski minimum : Classe 3 (skier parallèle et maîtriser sa vitesse sur piste rouge), minimum 16 ans. Avoir un forfait de ski valide. Réservation obligatoire avec l'ESF au 04 92 46 53 24. Une fois votre sortie réservée, appelez La Charpenterie Sport 2000 au 04 92 46 52 10 pour réserver le matériel.

🕒 De 9h30 à 12h30 et de 13h30 à 16h30

📍 RDV Park DVA, en bas de la piste des Heureux, accès Télémix direction restaurant d'altitude Le Chal'heureux.



DIMANCHE 19 FÉVRIER

INITIATION GRATUITE EN SKI DE RANDONNÉE AVEC



Partez sur l'itinéraire permanent de montée en ski de randonnée « Le Col des Saluces » avec un professionnel de la montagne. Au programme, prêt du matériel, présentation DVA, découverte de la discipline sur 1,8km. **Conditions :** Groupes de 6 personnes maximum, niveau de ski minimum. Classe 3 (skier parallèle et maîtriser sa vitesse sur piste rouge), minimum 16 ans. Avoir un forfait de ski valide. Réservation obligatoire avec Mont Épique au 06 19 30 73 75. Une fois votre sortie réservée, appelez La Charpenterie Sport 2000 au 04 92 46 52 10 pour réserver votre matériel.

🕒 De 9h30 à 12h30 et de 13h30 à 16h30

📍 RDV Park DVA, en bas de la piste des Heureux, accès Télémix direction restaurant d'altitude Le Chal'heureux.



POT D'ACCUEIL

Présentation du programme d'animations et des prestataires d'activités de la station. Chocolat chaud et green chaud offerts.

🕒 17h30

📍 Parvis de l'Office de tourisme des Claux
👤 T.Public ☑ Navettes ☑ PMR

LUNDI 20 FÉVRIER

MARCHE NORDIQUE

Munissez-vous de vos bâtons de marche nordique ou de vos bâtons de ski et partez en balade avec notre animateur et profitez de notre cadre alpin ! Inscriptions à l'Office de Tourisme, places limitées.

🕒 10h 📍 Rdv sur le parvis de l'Office de Tourisme des Claux
👤 T.Public ☑ Navettes

CRÉA'TELIER : DÉCORATION DE MASQUES DE CARNAVAL

Viens personnaliser ton masque de Carnaval en ce jour de fête. Inscription à l'Office de Tourisme, places limitées.

🕒 10h

📍 Salle Eyssina, Office de Tourisme de Vars-les-Claux
👤 Famille ☑ Navettes ☑ PMR

INITIATION CIRQUE : CIRQUE DE LA LUNE

Profitez de la présence du cirque de la lune pour vous initier aux arts du cirque entre équilibre, acrobatie et jonglerie ! Inscription l'Office de Tourisme, places limitées.

🕒 15h30

📍 Salle Eyssina, Office de Tourisme de Vars-les-Claux
👤 T.Public ☑ Navettes ☑ PMR

CURLING HUMAIN

Par équipe de 2 : un dans la bouée, un autre qui pousse. Le but : que la bouée aille le plus loin possible ! Ouvert à tous à partir de 4 ans, accompagné d'un adulte. Inscription à l'Office de Tourisme, places limitées.

🕒 17h15 📍 Front de neige de Vars les Claux

👤 T.Public ☑ Navettes ☑ PMR

BI4, PRÉSENTATION DU MÉTIER DE PISTEUR

Venez découvrir le métier de pisteur grâce à des démonstrations de secours, d'évacuations de télésièges et d'ateliers de détection et de recherche des victimes en avalanche. Chocolat chaud et vin chaud offerts avec l'association Balise 14.

🕒 18h 📍 Télésiège de Sibières, Point Show

👤 T.Public ☑ Navettes ☑ PMR

BLIND TEST D'HIVER DIVERS

Venez retrouver notre animateur pour un blind test varié, des goodies seront à gagner pour les meilleurs d'entre vous !

🕒 19h 📍 Salle Eyssina, Office de Tourisme des Claux

👤 Famille ☑ Navettes ☑ PMR

MARDI 21 FÉVRIER

MARCHÉ HEBDO

Laissez-vous tenter par les vêtements, fruits et légumes frais, charcuteries, fromages, produits locaux... tout pour préparer de bons repas, de bons apéros, ou simplement vous faire plaisir !

🕒 À partir de 8h 📍 Vars les Claux

👤 T.Public ☑ Navettes ☑ PMR

ATELIER MAQUILLAGE

En ce jour de fête, rien de mieux qu'une petite séance de maquillage !

🕒 10h et 15h30 📍 Parvis Office de Tourisme des Claux

👤 Jeune Public ☑ Navettes ☑ PMR

DÉAMBULATION MUSICALE

La caravane des couleurs avec la compagnie Soukha est un spectacle de rue, sur le thème des couleurs, avec musiciens et artistes de cirque. Final aérien sur le parvis de l'Office du Tourisme.

🕒 Dès 12h 📍 Front de Neige de Vars les Claux

👤 T.Public ☑ Navettes

L'APRÈS SKI DES MARMAILLES

Venez profiter d'un temps spécial enfants avec Dorlotte la Marmotte, la mascotte de la station !

🕒 16h30 📍 Parvis de l'Office de tourisme de Vars les Claux

👤 Famille ☑ Navettes ☑ PMR

SKI EN NOCTURNE ET DESCENTE AUX FLAMBEAUX DE L'ESI

Prolongez votre journée de ski jusqu'en soirée : ouverture de la piste des Ecrins pour le plaisir de tous suivie de la descente aux flambeaux de l'ESI. Forfait en cours de validité obligatoire. Informations à l'ESI au 04 92 50 09 92.

🕒 De 17h00 à 18h30 📍 Piste des Ecrins, Point Show

👤 T.Public ☑ Navettes

SPECTACLE DE CIRQUE ET DE PYROTECHNIE

Découvrez la prestation enchantée du cirque de la Lune !

🕒 18h30 📍 Front de neige de Vars les Claux

👤 T.Public ☑ Navettes ☑ PMR

LOTO HIVERNAL

Venez tenter votre chance au loto organisé par l'association Vars au Fil du Temps au profit de l'entretien du petit patrimoine varsinc. Moins de 12 ans accompagnés.

🕒 20h 📍 Salle Eyssina, Office de Tourisme de Vars-les-Claux

👤 T.Public ☑ PMR

SOIRÉE COSMIQUE

Grande soirée d'observation des étoiles et des plus beaux objets du ciel hivernal avec un télescope professionnel piloté par intelligence artificielle et projection sur écran en direct avec André Cassese.

🕒 21h 📍 Refuge Napoléon 📍 T.Public

MERCREDI 22 FÉVRIER

FIRST TRACK

Passionnés, les pisteurs vous invitent à partager l'ouverture des pistes avec eux : premières traces, sécurité, prévention... Places limitées, réservations obligatoires au central secours à partir du lundi 14h. Niveau requis : 3° étoile.

🕒 8h30 📍 RDV Télémix Chabrières ou TS Sainte Marie

👤 T.Public

VISITE DE L'USINE À NEIGE

Découverte et explication du métier de nivoculteur et de la neige de culture. Accès par le Télémix de Chabrières, forfait valide obligatoire.

🕒 Entrée libre de 10h à 12h 📍 Usine à neige, piste du Clapier

👤 T.Public ☑ Navettes

SPORT DÉTOX

Laissez-vous tenter par cette séance de sport détox ! À partir de 14 ans, merci de vous munir de votre serviette. Inscription auprès de l'Office de Tourisme.

🕒 10h 📍 Salle Eyssina, Office de Tourisme de Vars les Claux

👤 T.Public ☑ Navettes

JOURNÉE COSMIQUE

Observation du Soleil et de ses spectaculaires éruptions et protubérances avec une lunette halpha de 150 mm et de 90 mm pour observer les taches solaires avec André Cassese.

🕒 10h30-12h30 et 14h-15h30

📍 Parvis de l'Office de Tourisme des Claux

👤 T.Public ☑ Navettes ☑ PMR

CINÉ GOÛTER

Venez profiter d'un goûter et de la projection du film Maurice le chat fabuleux. Informations supplémentaires sur le site www.cinvalley.fr

🕒 15h45 📍 Cinéma Le Méléze

👤 T.Public ☑ Navettes ☑ PMR

DESCENTE EN LUGE

Tout le monde luge en main pour une descente géante ! Casque et luge à freins métalliques obligatoires, chaussures de ski et de snow interdites, enfants -12 ans accompagnés d'un adulte obligatoirement (déconseillé aux -5 ans). Ouvert aux Fatbikes. Forfait de ski non valide : forfait piéton obligatoire.

🕒 17h

📍 RDV en bas du Télémix de Chabrières - Vars les Claux

👤 Famille ☑ Navettes € 10€

CONFÉRENCE COSMIQUE

Conférence sur le Big Bang, un instant unique dans l'histoire de l'univers avec André Cassese.

🕒 17h30 📍 Salle Eyssina, Office de Tourisme de Vars-les-Claux

👤 T.Public ☑ Navettes ☑ PMR

SOIRÉE DU GRAND NORD

Suivez-nous pour une immersion nocturne, nous vous avons concocté une soirée inoubliable entre observation des étoiles, musique et chamallows grillés. Pensez à votre tenue de ski et vos chaussures de neige ! À partir de 7 ans, places limitées, réservation obligatoire auprès de l'Office de Tourisme.

🕒 20h 📍 Refuge Napoléon 📍 T.Public

JEUDI 23 FÉVRIER

STRETCHING

Rien de mieux qu'une séance de stretching-étirements pour cette matinée ! Merci de venir avec votre serviette. À partir de 14 ans. Inscription à l'Office de Tourisme, places limitées.

🕒 10h 📍 Salle Eyssina, Office de Tourisme des Claux

👤 T.Public ☑ Navettes

SLACKLINE GIVRÉE

Initiation slackline hivernale ! Venez tester votre équilibre et découvrir les astuces pour apprendre à marcher sur une slackline.

🕒 Dès 10h 📍 Front de neige du point show - Vars les Claux

👤 T.Public ☑ Navettes

JOURNÉE COSMIQUE

Observation du Soleil et de ses spectaculaires éruptions et protubérances avec une lunette halpha de 150 mm et de 90 mm pour observer les taches solaires avec André Cassese.

🕒 10h30-12h30 et 14h-15h30

📍 Parvis de l'Office de Tourisme des Claux

👤 T.Public ☑ Navettes ☑ PMR

VISITE D'ÉTABLE

Découvrez et visitez l'exploitation agricole en compagnie de notre éleveur local Kevin Bonnabel avec l'association Vars au Fil du Temps.

🕒 14h 📍 Vars Sainte-Catherine arrêt navette « Le Rey »

👤 T.Public ☑ Navettes

FÉVRIER FAIT SON SHOW

À partir de 18h15, venez danser et taper du pied avec La Fanfare des Goulamas lors de ce show musical, plein d'énergie qui accompagnera la descente aux flambeaux des moniteurs de l'ESF et feu d'artifice.

🕒 18h15 📍 Front de neige de Vars les Claux 📍 T.Public

VENREDI 24 FÉVRIER

OÙ EST DORLOTTE LA MARMOTTE ?

Trouver notre mascotte qui se promène à Vars. Touchez son nez et elle vous proposera un petit jeu. Quelques goodies seront à gagner si vous y parvenez.

🕒 10h 📍 Vars les Claux

👤 T.Public ☑ Navettes ☑ PMR

ANIMATION JEUX EN BOIS

Amusez-vous librement et profitez de l'ensemble des jeux de société et d'adresse en bois avec Thomas Libault au cours de cet après-midi !

🕒 Dès 14h 📍 Parvis Office de Tourisme des Claux

👤 T.Public ☑ Navettes ☑ PMR

Suite du programme de vendredi >>>